

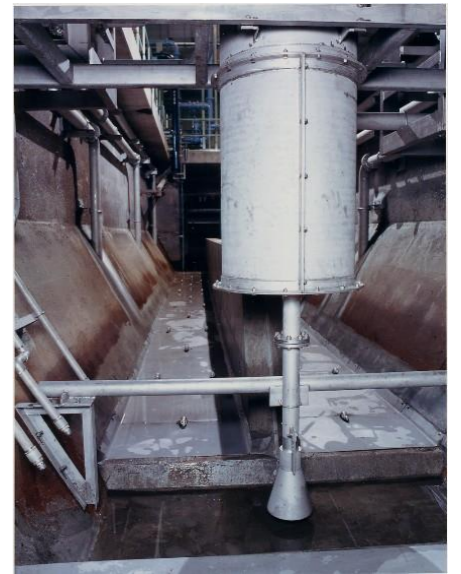
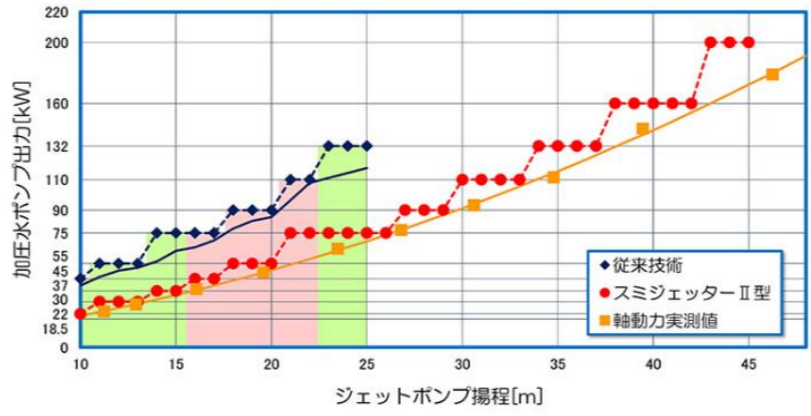
※このシートをそのままPDF化しますので、表のサイズ、フォントを変更しないでください。

技術情報PDFシート

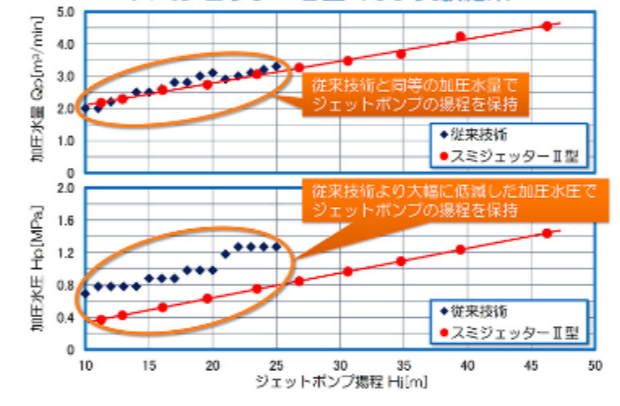
技術情報欄 (Outline of Technology/Service)

技術/サービス名称 Name of Technology/Service	低動力型ジェットポンプ式揚砂機 スミジェッターII型	情報入力欄 Information Entry field	下のスペースに技術/サービスの説明、画像等を入れる。 Enter the information and images of this technology/service in the box below.
対象分類 Objects	D_水処理		
対象小分類 Objects (Sub-categories)	2_生活排水	<p>”スミジェッターII型”は下水処理場やポンプ場の沈砂池設備において使用される低動力型ジェットポンプ式揚砂機です。従来の沈砂掻揚機、コンベヤ、スキップホイスト等を用いたオープンシステムの搬送設備に対し、沈砂池から沈砂分離機まで配管移送できるジェットポンプ式揚砂システムは、機械式搬送設備が省略でき、機器点数の低減によりメンテナンス箇所を大幅に削減できることで作業性重視のレイアウト設計が可能になります。さらに、沈砂池の覆蓋化、配管移送でクローズドシステムにすることで悪臭も改善されます。そのため、維持管理が容易な設備として、近年多く採用されています。</p> <p>しかし、ジェットポンプ式揚砂システムの駆動源として高揚程の加圧水ポンプを使用するため動力が大きという問題がありましたが、エジェクター部の内部構造を改良することにより加圧水ポンプの必要軸動力を2~3ランク低減できる揚砂機を開発しました。スミジェッターII型は2014年1月に、平成25年度(第34回)優秀省エネルギー機器表彰において、「日本機械工業連合会会長賞」を受賞しました。</p> <ul style="list-style-type: none"> ●省エネルギー 必要加圧水ポンプの定格容量は低動力で、従来より30~40%程度の省エネが可能です。 <p>スミジェッターII型80(吸込口径80A): 従来のジェットポンプより、加圧水ポンプ軸動力74%以下、加圧水ポンプの定格動力を1~2ランク低減 スミジェッターII型100(吸込口径100A): 従来のジェットポンプより、加圧水ポンプ軸動力61%以下、加圧水ポンプの定格動力を2~3ランク低減</p> <ul style="list-style-type: none"> ●高揚程 スミジェッターII型80(吸込口径80A):揚程50mまで適用可能 スミジェッターII型100(吸込口径100A):揚程45mまで適用可能 ●更新適用性 加圧水量は従来型と同等のため後段機器の仕様変更は不要です。 	
活動分類 Activities	05_設備・機械		
技術特性・効果 Priorities	03_省エネ		
技術特性・効果 Priorities	01_高効率化		
技術特性・効果 Priorities	02_コスト削減		
技術概要 Outline	<p>加圧水を駆動源とするエジェクターポンプにより沈砂池の作業環境を大きく改善した技術です。スミジェッターII型は、加圧水ポンプ定格動力を従来より最大3ランク低減した省電力型ジェットポンプ式揚砂機です</p> <p>【特徴】</p> <ul style="list-style-type: none"> ●省エネ 必要加圧水ポンプの定格容量は低動力で、従来より30~40%程度の省エネが可能です。 ●高揚程 ほとんどの沈砂池施設に適用できるように約50mの高揚程まで揚砂が可能です。 ●更新対応 従来と同様の加圧水量条件で揚砂できるので、後段の沈砂分離機への水量負荷に影響はありません。揚砂機だけ更新しても既設沈砂分離器をそのまま使用できます。 		
対応地域 Service Area	<input type="radio"/> 国内のみ (Only in Japan) <input checked="" type="radio"/> 海外対応可 (Overseas)		
情報更新年月日 (西暦) Date of Updating	2017/9/26		
連絡担当者 Person in charge of this information	水処理統括部 営業本部 岩渕 尚夫		
電話/e-mail Phone/e-mail	03-6737-2728 zmz_kan@shieiv.co.jp		
関連情報サイト Related Information Site	http://www.shieiv.co.jp/business/water_supply/12/		
事業者情報欄 (Profile of Provider)			
事業者 Provider	住友重機械エンバイロメント株式会社		
ふりがな (全角ひらがな)	すみともじゅうきかいえんばいろめんとかぶしがいいしゃ		
郵便番号 (XXX-XXXX) Zip Code	141-0031		
所在地 Address	東京都品川区西五反田七丁目10番4号		
電話 Telephone	03-6737-2728		
FAX (Facsimile)	03-6635-5724		
URL	http://www.shieiv.co.jp		

スミジェッターII型 100 加圧水ポンプ出力 従来技術との比較



スミジェッターII型 100 実験結果



スミジェッターII型仕様

	スミジェッターII型 80	スミジェッターII型 100	
吸込水量	0.6m³/min	1.0m³/min	
吸込管口径	80A	100A	
加圧水管	150A	150A	200A
揚砂管	150A	200A	200A